



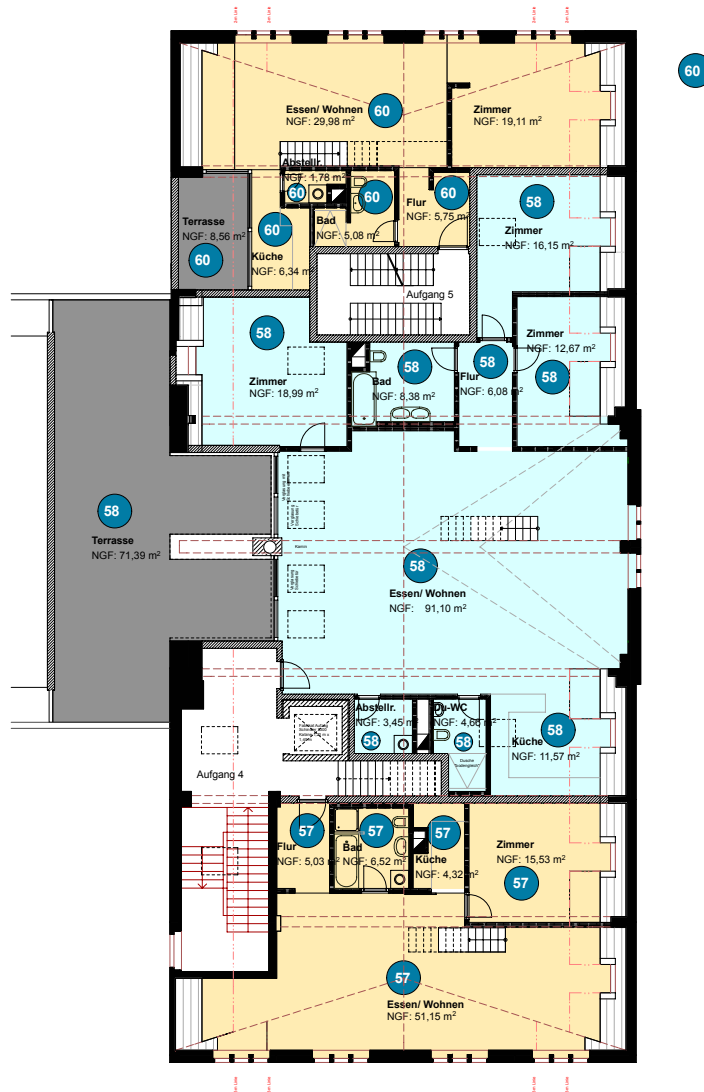


Wohnung 57  Wohnfläche 82,55 m<sup>2</sup>

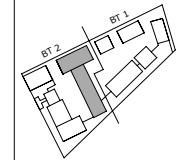
Wohnung 58  Wohnfläche 173,05 m<sup>2</sup>  Balkonfläche 71,39 m<sup>2</sup>

Wohnung 60  Wohnfläche 68,04 m<sup>2</sup>  Balkonfläche 8,56 m<sup>2</sup>



**Kontorhaus**  
**Wohnflächenberechnung**

Index	Änderung	Datum



Bauherr  
**Puccini Hofgärten**  
Wohnanlage

Puccinistraße 16 - 32  
13 088 Berlin

Bauherr  
**Ti CONCEPT 11**  
Grundstücksgesellschaft  
mbH CO KG  
Rigaer Straße 69  
10 247 Berlin

Ausführende Planung  
**Schöne Architekten**  
Danziger Straße 52  
10 435 Berlin  
Tel +49 (30) 44 03 40 10  
Mail info@schoe-ne-architekten.de

Planname  
**Grundriss**  
**3.Obergeschoss**

Proj.-Nr.  
Maßstab 1 : 250  
Form A4  
Datum 07.09.07  
Blatt Peters  
Stand über Schöne

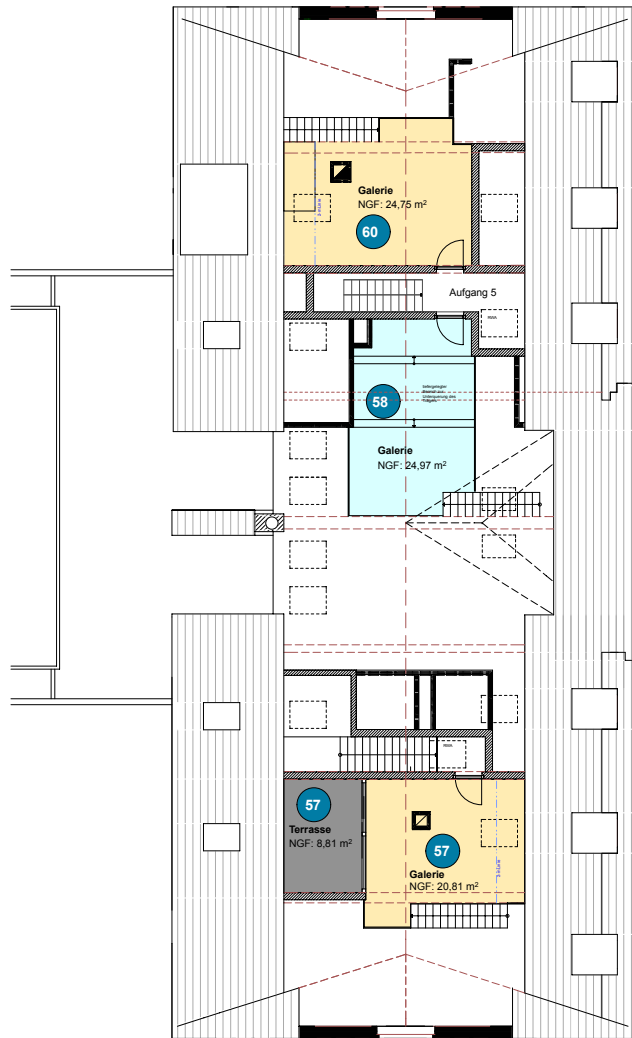
Freigeze Blatt (DIN / Unversch.)  
Freigeze Blatt (DIN / Unversch.)



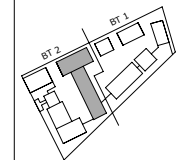
Wohnung 57  Galeriefläche 20,81 m<sup>2</sup>  Balkonfläche 8,81 m<sup>2</sup>

Wohnung 58  Galeriefläche 24,97 m<sup>2</sup>

Wohnung 60  Galeriefläche 24,75 m<sup>2</sup>



Bezeichnet		
<b>Kontorhaus</b>		
Phase		
<b>Wohnflächenberechnung</b>		
Index	Änderung	Datum



Bauherr  
**Puccini Hofgärten**  
 Wohnanlage  
 Puccinistraße 16 - 32  
 13 088 Berlin

Bauherr  
**TI CONCEPT 11**  
 Grundstücksgesellschaft  
 mbH CO. KG  
 Rigaer Straße 69  
 10 247 Berlin

Ausführende Planung  
**Schöne Architekten**  
 Danziger Straße 52  
 10 435 Berlin  
 Tel +49 (30) 44 03 40 10  
 Mail info@schone-architekten.de

Planname  
**Grundriss  
 Dachgeschoss**

Proj.-Nr.	
Maststab 1 : 250	Format A4
Datum 07.09.07	Zeichner Peters
Stand	Überpr. Schöne
Freigabe BT (Dach / Untersch.)	

Freigabe Blatt: (Dach / Untersch.)

