

Wohnfläche
Wohnung 33 47,24 m²

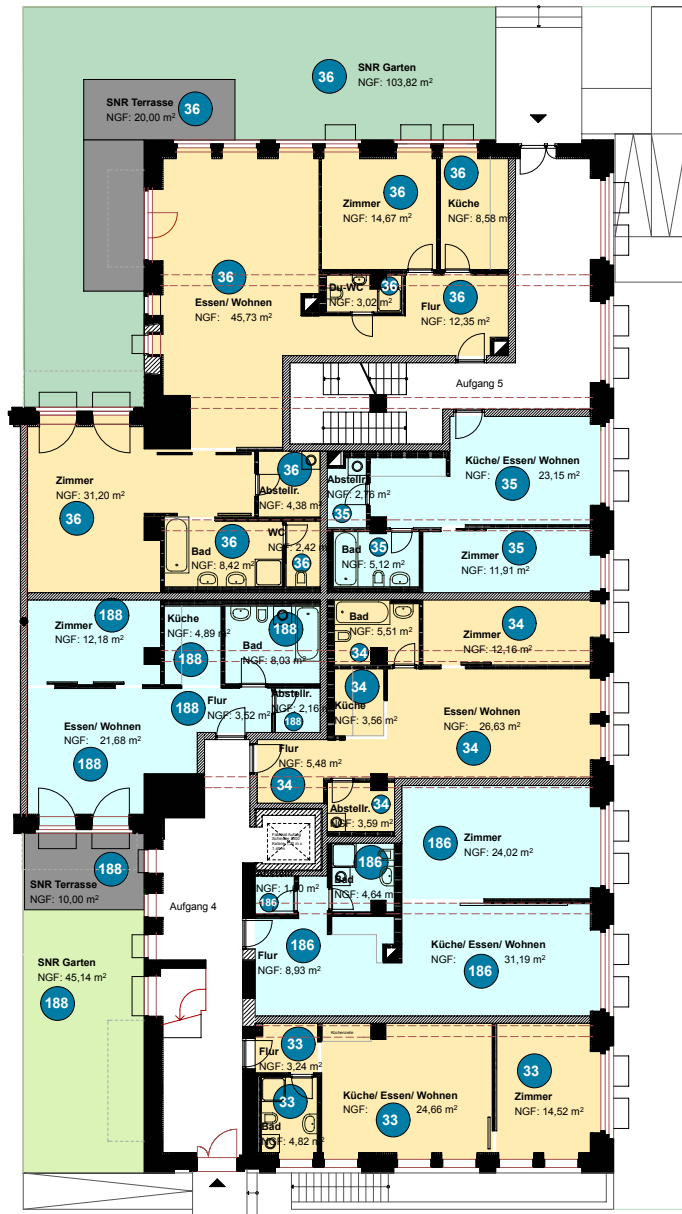
Wohnfläche
Wohnung 186 70,38 m²

Wohnfläche
Wohnung 34 56,93 m²

Wohnfläche
Wohnung 35 42,94 m²

Wohnfläche Gartenfläche
 abzügl. Terrasse Terrassenfläche
Wohnung 36 130,77 m² 83,82 m² 20,00 m²

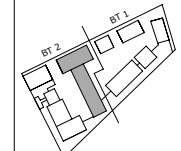
Wohnfläche Gartenfläche
 abzügl. Terrasse Terrassenfläche
Wohnung 188 52,46 m² 35,14 m² 10,00 m²



Objekt
Kontorhaus

Phase
Wohnflächenberechnung

Index	Änderung	Datum



Bauherr
Puccini Hofgärten
 Wohnanlage
 Puccinistraße 16 - 32
 13 088 Berlin

Bauherr
TI CONCEPT 11
 Grundstücksgesellschaft
 mbH CO. KG
 Rigaer Straße 69
 10 247 Berlin

Ausführungsplanung
Schöne Architekten
 Danziger Straße 52
 10 435 Berlin
 Tel. +49 (30) 44 03 40 10
 Mail info@schoe-ne-architekten.de

Planblatt
Grundriss Erdgeschoss

Proj.-Nr.		Form	A4
Maßstab	1 : 250	Bearb.	Peters
Datum	07.09.07	Zeich.	Schöne
Stand			
Projektziele (Bt1 / Unterecke)			
Projektziele (Bt1 / Unterecke)			

